

## Die Zusammenarbeit mit Praxispartnern im CAS-Studiengang «Den Berufsfeldbezug stärken!»: Gelingensbedingungen und Gewinn

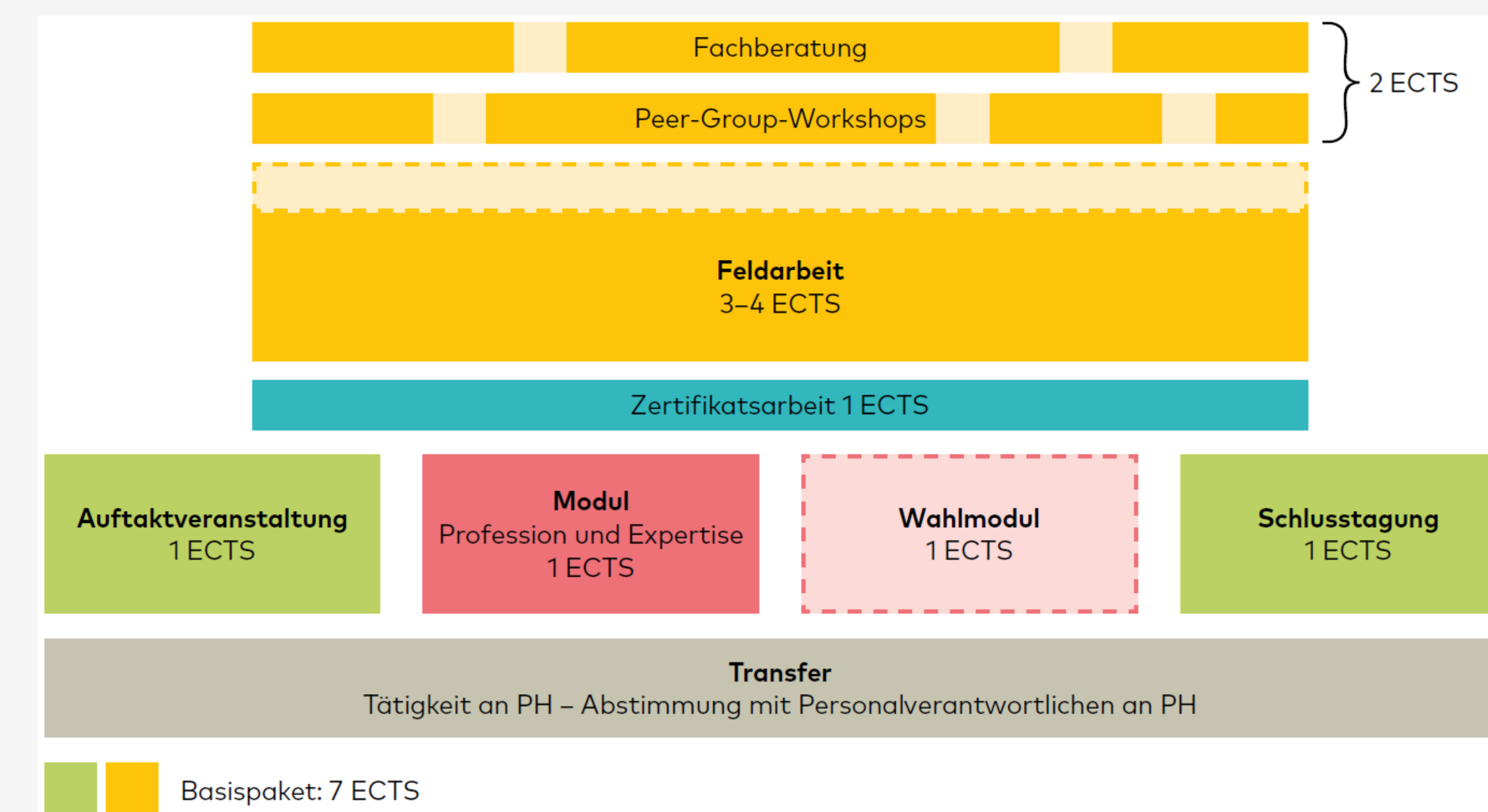
Scherrer, C.<sup>1</sup> (Ansprechperson), Heller-Andrist, S.<sup>2</sup>, Lustenberger, A.<sup>2</sup>, Nadig, S.<sup>1</sup> | <sup>1</sup>PH Zug; <sup>2</sup>PH Zürich

### CAS-Studiengang für wissenschaftliches Personal an Pädagogischen Hochschulen

Flyer CAS  
(inkl. Abbildung Modularer Aufbau)

Erwerb von Kompetenzen

Mündliche Präsentation: CAS



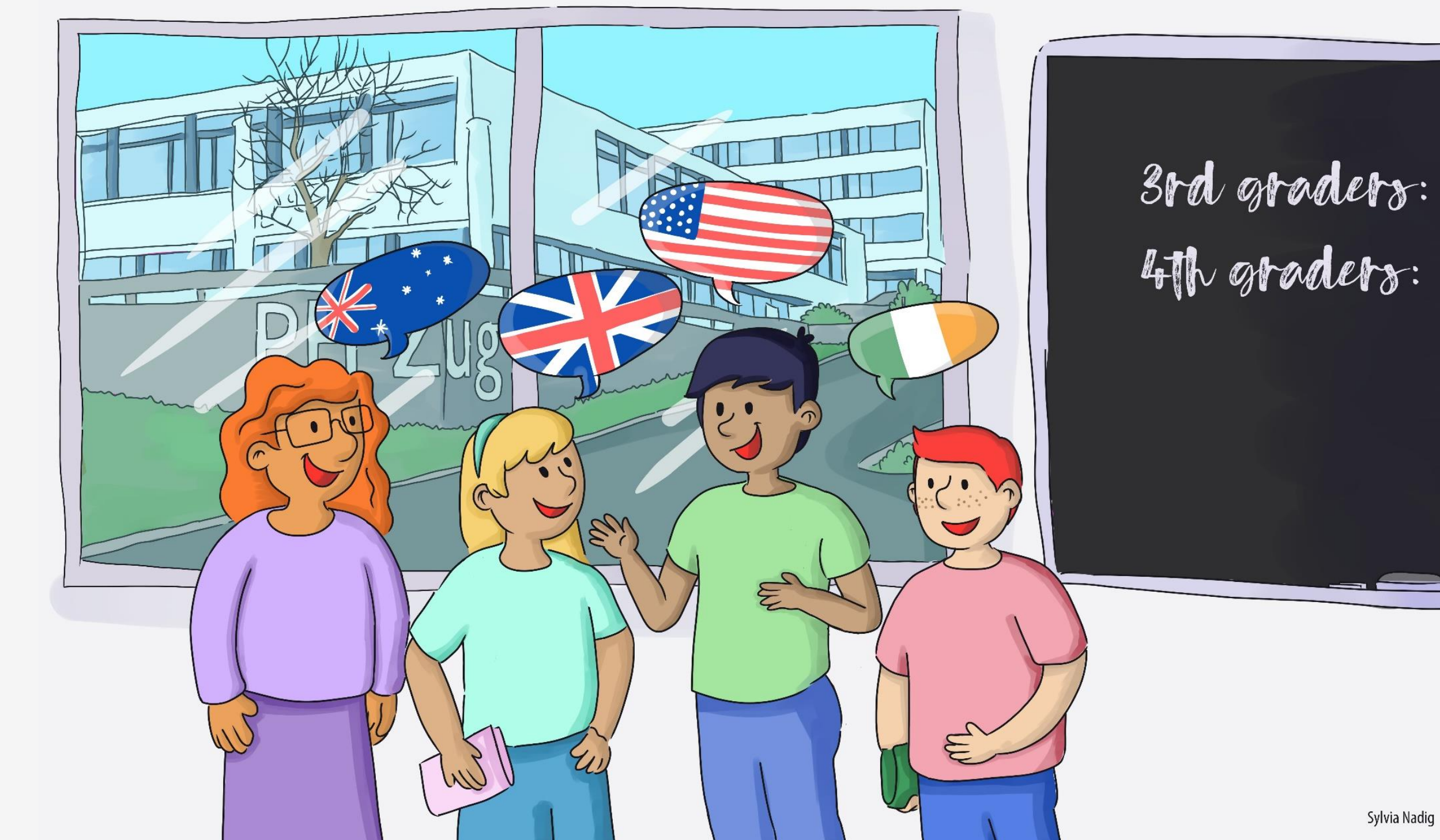
Aufbau, Erweiterung und Aktualisierung des aufgabenspezifischen Berufsfeldbezugs

### Beispiel einer Feldarbeit S. Nadig (Teilnehmerin) und A. Lustenberger (Praxisperson)

Abstract

Präsentation Schlusstagung

Mündliche Präsentation: Feldarbeit



Gezielte Förderung von *native speakers* im Fach Englisch auf der Primarstufe

## Entwicklung und Durchführung im Rahmen des PgB-Projekts aus dem Programm P-11: «Doppeltes Kompetenzprofil der PHs: Institutionelle und individuelle Anforderungen an den Berufsfeldbezug»

[dkp-ph.ch](http://dkp-ph.ch)

### Das Projekt in Kürze

Erarbeitung von Grundlagen, die zu einem vertieften institutionellen Verständnis des doppelten Kompetenzprofils und zu dessen Stärkung in allen Leistungsbereichen der PH beitragen

Aufbau eines Qualifizierungsangebot im Bereich der Berufsfeldorientierung und dessen Verstärkung (siehe CAS-Studiengang)

### Projektorganisation und Projektpartner

Co-Projektleitung: PH Zug und PH Zürich.

Kerngruppe: PH Zug | PH Zürich | HfH | PH Luzern

Begleitgruppe: PH FHNW | PH Schwyz | PH St. Gallen |

PH Thurgau | PH Graubünden

### Laufzeit

2017-2020 (Abschluss Frühjahr 21)

Mündliche Präsentation: Chancen, Herausforderungen und Gelingensbedingungen der Zusammenarbeit (Feldarbeit)

[Zurück zur Website](#)